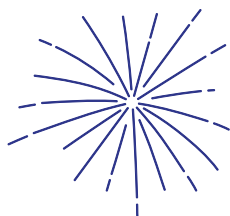


# Plzeňské oslavy vzniku republiky



1918—2024



**Plzeňská radnice** / náměstí Republiky 1  
9.00, 9.30, 10.00, 10.30, 11.30 / komentované prohlídky  
Prodej vstupenek na [www.plzenskavstupenka.cz](http://www.plzenskavstupenka.cz) a v turistickém  
informačním centru od 7. 10. od 9 hod.

max. 25 28

**Prohlídky Loosových interiérů** / Klatovská 10  
9.15, 11.00, 12.45, 14.30 / komentované prohlídky bytu Voglových  
a Krausových  
Prodej vstupenek na [www.gout.net](http://www.gout.net) a v turistickém informačním centru  
od 7. 10. od 9 hod. Objekty nejsou bezbariérové!

28 % max. 15 12

**Divadlo J. K. Tyla**  
**Velké divadlo** / Smetanovy sady 16  
10.00, 11.00, 12.00 / komentované prohlídky  
**Nové divadlo** / Palackého náměstí 30  
9.00, 11.00, 13.00 / komentované prohlídky  
Prodej vstupenek od 7. 10. od 10 hod. v pokladně předprodeje DJKT,  
Smetanovy sady 16.

28 max. 25

**Divadlo Alfa** / Rokycanská 7  
14.00, 15.30 / Chcete Smetanu?  
představení pro děti od 10 let  
Prodej vstupenek na [www.plzenskavstupenka.cz](http://www.plzenskavstupenka.cz) od 7. 10. od 9 hod.

28

**Moving Station** / Koperníková 56  
19.00 / **Jak se vede Česko, Slovensko?** — veřejná diskuse s osobnostmi  
ze světa kultury a publicistiky na aktuální témata u nás a na Slovensku.  
Více informací na [www.johancentrum.cz](http://www.johancentrum.cz).

28

**Katedrála sv. Bartoloměje** / náměstí Republiky  
10.00—18.00 / individuální prohlídky

Z

**Věž katedrály sv. Bartoloměje** / náměstí Republiky  
10.00—18.00 / individuální prohlídky, poslední vstup v 17.30

28 6 Z max. 30

**Velká synagoga** / sady Pětatřicátníků 11  
10.00—17.00 / individuální prohlídky sálu a galerie  
(expozice Tady žili Židé)

28 140 cm

**Stará synagoga** / vnitroblok Smetanovy sady 5  
10.00—17.00 / individuální prohlídky sálu a galerie  
(expozice Židovské tradice a zvyky)  
Platba pouze v hotovosti.

28 140 cm

**Korandův sbor Českobratrské církve evangelické**  
Anglické nábřeží 13  
11.00, 14.00 / komentované prohlídky s výkladem historie  
a současnosti Korandova sboru

Z

**Patton Memorial Pilsen** / Pobřeží 10 (KD Peklo)  
9.00—16.00

28 6 Z

**Západočeské muzeum v Plzni** / Kopeckého sady 2  
10.00—18.00 / expozice nebo výstava

28

**Národopisné muzeum Plzeňska** / náměstí Republiky 13  
10.00—18.00 / nová expozice

28

**Muzeum církevního umění plzeňské diecéze** / Františkánská 11  
10.00—18.00

28

**Muzeum loutek Plzeň** / náměstí Republiky 23  
10.00—18.00

28

**Muzeum strašidel** / náměstí Republiky 33  
10.00—18.00 / Větel pohádek a oživlá strašidla

28

**Galerie města Plzně** / náměstí Republiky 40  
10.00—12.00 / 12.30—18.00

**Jakub Tomáš — Make up, West Point — Sóló**

Z

**Západočeská galerie v Plzni**  
10.00—18.00

**výstavní síň Masné krámy** / Pražská 18  
výstava **Očima Franze Kafky: Mezi obrazem a jazykem**

**výstavní síň „13“** / Pražská 13

výstava **Rostislav Vaněk Extended**

28 6 Z

**přednáškový sál ZČG** / Pražská 13  
**Plakáty Hommage à Franz Kafka** — studentské práce ateliéru  
Grafický design a vizuální komunikace FDULS

Z

**Semlerova rezidence** / Klatovská třída 110  
10.00, 11.30, 13.00, 14.30, 16.00, 17.30

komentované prohlídky

Prodej vstupenek na [www.gout.net](http://www.gout.net) a v turistickém informačním centru  
od 7. 10. od 9 hod.

28 % NOVINKA

**VODÁRNA PLZEŇ a. s.**

9.28, 11.28, 13.28, 15.28

**Exkurze do čistírny odpadních vod** / Jateční 40  
(sraz u vstupu)

**Exkurze do úpravní vody na Homolce** / Malostranská 2  
(sraz před hlavním vchodem sídla společnosti)

10.30, 14.30 / **Po stopách staré vody** — komentovaná prohlídka centrem  
Plzně, sraz u vodárenské věže, Pražská ul., průvodce Ladislav Silovský  
Rezervace časových vstupenek na [www.plzenskavstupenka.cz](http://www.plzenskavstupenka.cz) a výdej  
v turistickém informačním centru od 7. 10. od 9 hod.

Z max. 20

**Plzeňská teplárenská, a. s.**

9.00, 11.00, 13.00, 15.00

**Exkurze do spalovny v Chotíkově** (ZEVO Plzeň)

Nutná rezervace na [www.zevoplzen.cz/infocentrum](http://www.zevoplzen.cz/infocentrum) od 7. 10. od 9 hod.  
Sraz nejpozději 10 min. před začátkem exkurze na dolním parkovišti  
u vstupního turniketu do areálu.

Z max. 10

**TechTower** / Koterovská 152

9.00, 10.30, 13.00 / komentované prohlídky

9:00—12:00 / speciální program v režii Drony SIT — ukázka techniky,  
možnost létání s malými drony

Rezervace časových vstupenek na [www.techtower.cz](http://www.techtower.cz).

Z max. 20

# Doubravka: 100 let součástí Plzně

26. 10.—3. 11.

Stežka provede zájemce čtvrtí Doubravka, která letos slaví 100 let od připojení k Plzni. Představi tamější zajímavé osobnosti, události a místa.

Součástí stežky je **vědomostní soutěž pro děti**: hrací kartu lze vyzvednout v turistickém informačním centru na náměstí Republiky 41 a na Palubě Hamburk nebo v budově Úřadu městského obvodu Plzeň 4, Mohylová 55. Po splnění úkolů získává účastník malou odměnu.



**Plzeňské historické podzemí** / Veleslavínova 6  
10.00—18.00 / komentované prohlídky

28 % 6 Z 3

**Pivovarské muzeum v Plzni** / Veleslavínova 6  
10.00—18.00 / individuální prohlídky

28 % 6 Z

**Pivovar Gambrinus** / U Prazdroje 7  
10.00, 13.15, 16.30 / komentované prohlídky, začátek v Návštěvnickém centru, prohlídky nejsou bezbariérové  
Prodej vstupenek na [www.prazdrojvisit.cz](http://www.prazdrojvisit.cz) od 7. 10. od 9 hod.

28 % 6 Z 3

**Techmania Science Center** / U Planetária 1  
10.00—18.00

Zvýhodněné vstupné platí do Science Center a 3D planetária, zvlášť se platí projekce.

Nutná rezervace na projekci, předprodej od 7. 10. od 10 hod. na [www.eshop.techmania.cz](http://www.eshop.techmania.cz) nebo na recepci v otevřené hodiny dle [www.techmania.cz](http://www.techmania.cz).

28 3 Z

**Zoologická a botanická zahrada města Plzně** / Pod Vinicemi 9  
8.00—18.00

28 %

**DinoPark** / Nad ZOO 1  
8.00—18.00

28 %

**Luftova zahrada** / Za Rybárnou, Plzeň-Doudlevec  
(značení z Tyršova mostu)

10.00—16.00 / individuální prohlídky  
11.00, 13.00, 15.00 / komentované prohlídky

Z

**Meditační zahrada** / Meditační ul., Plzeň-Doudlevec  
(značení z Tyršova mostu)

10.00—16.00 / individuální prohlídky  
10.00, 12.00, 14.00 / komentované prohlídky

28 140 cm

**Rozhledna Chlum** / Na Klínu, Plzeň-Doubravka  
**Rozhledna Krkavec** / Ledce 126

11.00—18.00

Z

**Krašovská Aktivity centrum Plzeň** / Krašovská 30

10.00—16.00 / Charitativní bazárek  
16.00—17.00 / Kangoo jumps s Marinou

19.00—20.00 / Jumping s Aničkou  
Registrace na recepci nebo přes e-mail [recepce@krasovska.cz](mailto:recepce@krasovska.cz).

28

**Okružní jízdy historickými vozy**, program přináší PMDP, a. s.  
11.00—16.00 **trolejbus Škoda 9 Tr**

nástup / výstup zastávka Goethova  
10.45—16.15 **autobus ŠKODA 706 RTO a Karosa ŠM 11**

nástup / výstup zastávka Náměstí Republiky, u pasáže Slavie  
Kapacita vozů omezena. Více informací na [www.pmdp.cz](http://www.pmdp.cz).

15 Z

**Změna programu vyhrazena** XX cm Děti do 110 / 140 cm zdarma

max. XX Kapacita ve skupině X Z Děti do 3 / 6 / 15 let vstup zdarma

**Oslavy 100 let připojení Doubravky a Lobež k velké Plzni**

Program přináší Městský obvod Plzeň 4.

10.00 / **komentovaná procházka starou Doubravkou**

sraz v 9.45 na konečné trolejbusu č. 16

15.00 / **komentovaná prohlídka kostela sv. Jiří**

sraz v 14.45 před vstupem na hřbitov  
průvodce Jan Hajšman

10.00—13.30 / **Stopovačka pro děti Poznáváj Doubravku**

List s úkoly a odměna k vyzvednutí v Doubraveckém klubu,  
Zábělská 54B od 10.00 do 13.30.

Rezervace vstupenek na [www.plzenskavstupenka.cz](http://www.plzenskavstupenka.cz) od 7. 10. od 9 hod.

Bližší informace na [www.um04.plzen.eu](http://www.um04.plzen.eu).

14.00 / **komentovaná procházka  
Doubravka: 100 let součástí Plzně**

Program přináší Pěstuj prostor, z. s.

sraz: Spolková 1, průvodce Petr Klíma

Prodej vstupenek na [www.plzenskavstupenka.cz](http://www.plzenskavstupenka.cz)

a [www.goout.net](http://www.goout.net) od 7. 10. od 9 hod.

Bližší informace na [www.pestujprostor.cz](http://www.pestujprostor.cz).

Z NOVINKA

**BOHEMIA SEKT, s. r. o.** / Smetanova 220, Starý Plzenec  
9.00—18.00 / **každých 15 minut komentované prohlídky**. Nutná rezervace vstupenek na [www.bohemiasekt.cz/navstivte-nas](http://www.bohemiasekt.cz/navstivte-nas). Do Bohemia Sektu se dostanete pohodlně vlakem i autobusem z centra Plzně.

28

**Hrad Radyně** / Starý Plzenec

10.00—16.45 / individuální prohlídky

11.00, 14.00, 16.00 / komentované prohlídky

Rezervace na [www.ic-radyne.cz](http://www.ic-radyne.cz).

28 6 Z max. 20

**Rotunda sv. Petra a Pavla ve Starém Plzenci**

13.00—16.00 / každou hodinu komentované prohlídky

Z

**náměstí Republiky GASTROZONA**

10.00—19.00 / **Obří loutka Iva** (V.O.S.A. Theatre)

10.00—16.00 / prezentace Sokolské župy Plzeňské, skautů  
a Českého červeného kříže

13.00 / ŠVEJK — BEAT

15.00 / **Koncert v barvách SeMaForu**

18.30 / slavnostní ohňostroj

**náměstí T. G. Masaryka**

17.00 / Slavnostní shromáždění ke 106. výročí založení

samostatného Československa

18.00 / Průvod světél (trasa: Klatovská — Smetanovy sady —

Kopeckého sady — Františkánská — náměstí Republiky)

**Výstavy**

**Doubravecké příběhy v komiksu**

Paluba Hamburk, 1. 10.—30. 11.

**Symposium Jiřího Trnky — Svoboda je domov můj**

Smetanovy sady, 2. 10.—30. 10.

mázhauz radnice, 5. 10.—28. 10.

28 Zvýhodněné vstupné 28 Kč X Zákaz vstupu dětem do 3 / 12 let

Z Vstup zdarma 28 % Sleva 28 % ze standardního vstupného